

## DL 15000 DNA Marker

### 1 产品基本信息

产品名称: DL 15000 DNA Marker

产品编号: MF1814

### 2 规格或纯度

0.5 mL

### 3 产品介绍

产品简介:

DL 15000 DNA Marker 由 7 条线状双链 DNA 条带组成, 适用于琼脂糖凝胶电泳中 DNA 条带的分析, 不建议用于丙烯酰胺 (Acrylamide) 凝胶电泳。本产品为即用型, 已预先添加 1×Loading Buffer, 可根据实验需求直接上样电泳, 操作便捷且电泳图像清晰。

产品含有两种染料 (青色染料和黄色染料), 会在电泳时分开以监测迁移进度, 青色染料在 1% 的琼脂糖凝胶中与 3~5 kb DNA 片段的迁移率相同, 黄色染料在 1% 的琼脂糖凝胶中比引物迁移得快 (< 50 bp)。

产品特点:

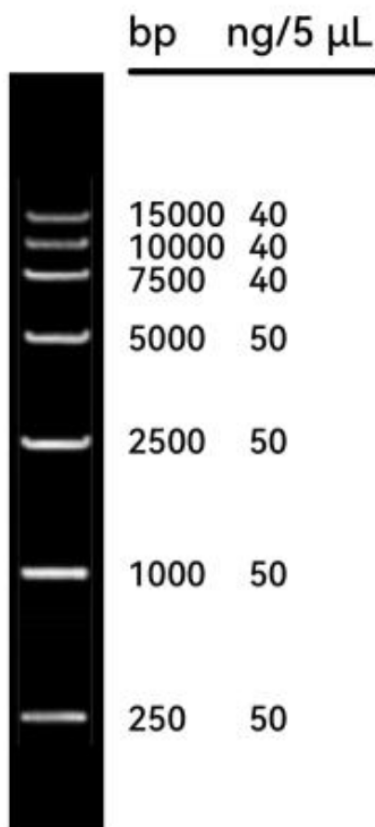
- 条带清晰: 条带清晰明亮, 背景干扰低
- 指示准确: DNA 条带分离效果明显, 不同片段大小的条带指示精准

适用范围:

- 核酸电泳

产品参数:

- 条带组成: 250 bp, 1000 bp, 2500 bp, 5000 bp, 7500 bp, 10000 bp, 15000 bp
- 条带图谱:



## 4 储存与运输

储存条件：融化后可于 4℃保存，-20℃条件下可永久保存，需避免反复冻融；

运输条件：冰袋运输。

## 5 使用方法（仅供参考）

- (1) DL 15000 DNA Marker 为即用型产品，使用时无需额外添加 Loading Buffer，具体操作步骤如下：
- (2) 可搭配我司即 MF1840 Ultra SafeGelRed DNA Gel Stain (10,000×in Water) 进行电泳，取 5 μL 加入琼脂糖凝胶的加样孔中，进行电泳。
- (3) 建议电泳条件为 2~3%琼脂糖凝胶，电压 4~10 V/cm 电泳槽正负极距离。
- (4) 通过 Ultra SafeGelRed DNA Gel Stain 或其他染料进行染色，观察电泳条带。

## 6 注意事项

- 使用前需将产品彻底化冻并轻轻混匀，避免剧烈振荡产生气泡影响上样；
- 为保证电泳结果准确性，需及时更换新鲜的 TAE/TBE 电泳缓冲液，并使用新配制的琼脂糖凝胶；
- 本产品仅限于科研使用，不得用于临床诊断或治疗，不得用于食品或药品生产，亦不得存放于普通住宅内；
- 操作过程中为保障安全与健康，请穿戴实验服并佩戴一次性手套；
- 避免产品反复冻融，建议按需分装（若长期使用），分装后于 -20℃保存，分装过程需在无菌环境下进行，防止污染；
- 相关联产品（如 Ultra SafeGelRed DNA Gel Stain 核酸染料、琼脂糖等）需单独购买，使用时请参照对应产品说明书操作。