

MQAE 氯离子荧光探针

1 产品基本信息

产品名称（中文）：MQAE 氯离子荧光探针

产品名称（英文）：MQAE Chloride Probe

产品编号：MX1423

2 规格或纯度

50 mg

3 产品介绍

产品简介：

MQAE 是目前应用最广泛的新型氯离子荧光探针。与 SPQ（一种典型的氯离子指示剂， $K_{sv} = 118M^{-1}$ ）相比，MQAE 对氯离子更敏感（ $K_{sv}=200M^{-1}$ ），并且荧光量子产率也更高。MQAE 以溴离子为配对阴离子，最大激发波长约为 350 nm，最大发射波长约为 460 nm。当氯离子浓度升高时，MQAE 的荧光强度随着氯离子浓度的增加而成比例地减少。在氯离子浓度低于 50 mM 时，MQAE 的荧光强度几乎不受 pH 变化的影响。

产品特点：

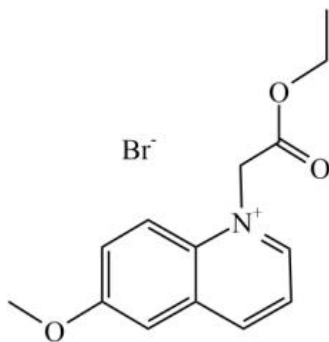
- 性能稳定：荧光亮度高且抗淬灭性好；
- 批间差小：批间差控制的好。

适用范围：

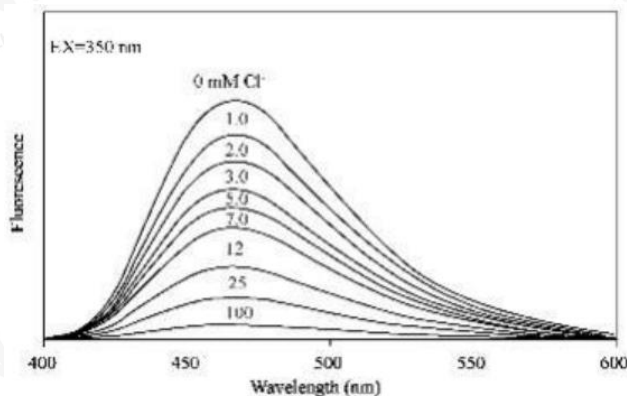
氯离子指示剂

产品参数：

- 外观：溶于水或 DMSO 的白色固体
- Ex/Em: 350/460 nm
- CAS 号：162558-52-3
- 分子式：C₁₄H₁₆BrNO₃
- 分子结构图：



- 光谱图：



4 储存与运输

储存条件：4℃避光保存

运输条件：冰袋运输

5 使用方法（仅供参考）

● MQAE 工作液的配制

在 Krebs-hepes 缓冲液（20 mM HEPES、128 mM NaCl、2.5 mM KCl、2.7 mM CaCl₂、1 mM MgCl₂、16 mM 葡萄糖，pH 7.4）中稀释储备液，以获得 5~10 mM MQAE 工作溶液。

注：请根据实际情况调整 MQAE 工作液浓度，且现用现配。

● 细胞染色

- (1) 使用 Krebs-HEPES 缓冲液清洗细胞 3 次，每次 2 分钟；
- (2) 加入 1 mL MQAE 工作液，室温孵育 30~60 分钟；
- (3) 加入 PBS 洗涤细胞两次，每次 5 分钟；
- (4) 使用荧光显微镜或流式细胞仪进行观察。

6 注意事项

- 影响产品效价的因素主要包括温度、离子强度、粘度、蛋白结合等。
- 本产品仅限于科研，不得用于临床诊断或治疗，不得用于食品或药品，不得存放于普通住宅内。
- 为了您的安全和健康，请穿实验服并戴一次性手套操作。