

## MitoLume™4-Di-1-ASP 线粒体荧光探针

### 1 产品基本信息

产品名称（中文）：MitoLume™4-Di-1-ASP Mitochondrial Probe

产品名称（英文）：MitoLume™4-Di-1-ASP 线粒体荧光探针

产品编号：MX1451

### 2 规格或纯度

200 mg

### 3 产品介绍

产品简介：

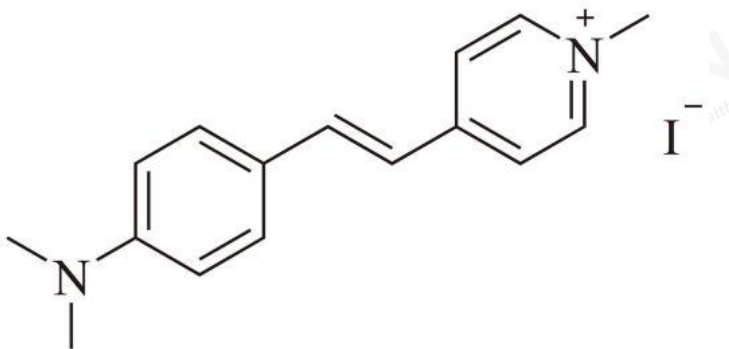
MitoLume™4-Di-1-ASP 属于苯乙烯基染料，主要用于染色活细胞线粒体，同时也可用于染色神经胶质瘤细胞、活体大脑组织等。

适用范围：

线粒体染料

产品参数：

- 外观：可溶于 DMSO 或 DMF 的红色固体
- Ex/Em: 474/606 nm (MeOH)
- CAS 号：68971-03-9
- 分子式：C<sub>16</sub>H<sub>19</sub>IN<sub>2</sub>
- 分子量：366.2
- 分子结构图：



### 4 储存与运输

储存条件：-20℃避光保存

运输条件：冰袋运输

### 5 注意事项

- 荧光染料均存在淬灭问题，请尽量注意避光，以减缓荧光淬灭；
- 为了您的安全和健康，请穿实验服并戴一次性手套操作；
- 本产品仅供科研使用，请勿用于医药、临床治疗、食品及化妆品等用途；