

## MitoLume™DASPEI 线粒体荧光探针

### 1 产品基本信息

产品名称（中文）：MitoLume™DASPEI 线粒体荧光探针

产品名称（英文）：MitoLume™DASPEI Mitochondrial Probe

产品编号：MX1453

### 2 规格或纯度

100 mg

### 3 产品介绍

产品简介：

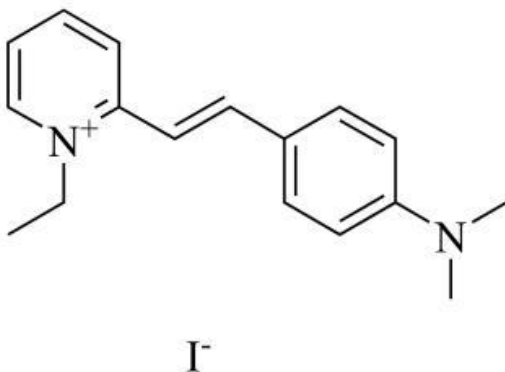
DASPEI 是一种苯乙烯基红色荧光染料，可用于染色活细胞的线粒体。

适用范围：

线粒体染色

产品参数：

- 外观：可溶于 DMSO 的红色固体
- Ex/Em: 461/589 nm (MeOH)
- CAS 号：3785-01-1
- 分子式：C<sub>17</sub>H<sub>21</sub>IN<sub>2</sub>
- 分子量：380.3
- 分子结构图：



### 4 储存与运输

储存条件：4°C避光保存

运输条件：冰袋运输

### 5 注意事项

- 荧光染料均存在淬灭问题，请尽量注意避光，以减缓荧光淬灭；
- 为了您的安全和健康，请穿实验服并戴一次性手套操作；